

U

N

D

O

®

Jacuzzi®



De
temps
en
temps

Dans un monde obsédé
par le désir d'en faire plus,
nous vous invitons
à un moment de calme

UNDO®

Aujourd'hui plus que jamais,
nous devons prendre soin
de nous et NE RIEN FAIRE
de temps en temps.

Cela transforme notre
état d'esprit et notre
perception du monde.

Ne rien faire n'aura
jamais semblé
aussi agréable.

L'innovation née de l'amour

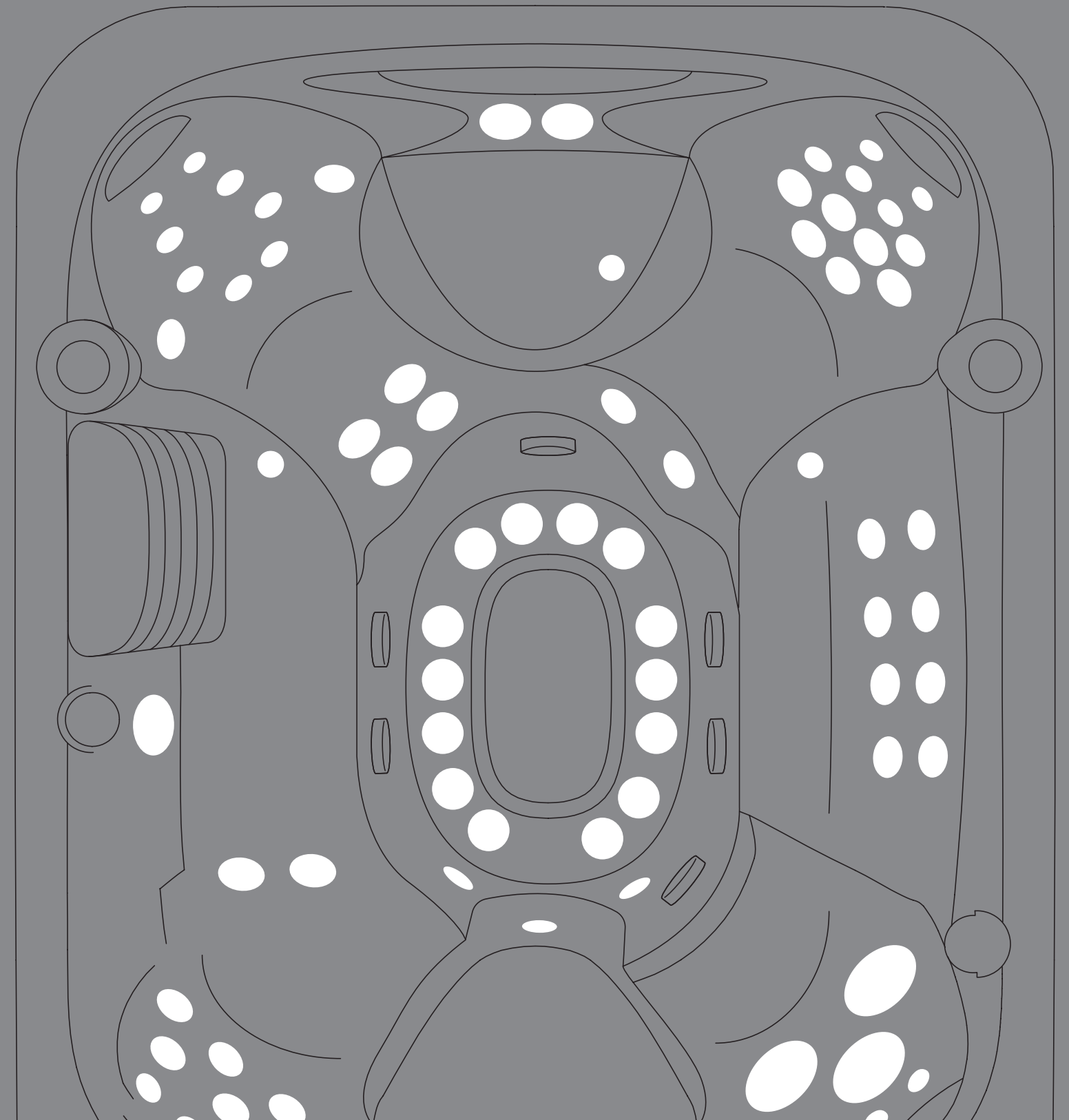
Lorsque Ken Jacuzzi a reçu à l'âge de deux ans un diagnostic d'arthrite rhumatoïde, son père a inventé la première pompe portative au monde procurant un hydromassage pouvant soulager ses douleurs. Depuis ce moment, Jacuzzi a fait découvrir le pouvoir de l'eau chaude tourbillonnante à des millions de foyers à travers le monde.



Toujours construit avec le même soin


Au cours de décennies de recherche et développement, Jacuzzi® a mis au point des produits révolutionnaires qui stimulent les sens, dorlotent le corps et ravivent l'esprit comme aucun autre. Voici la dernière vague d'innovations - le système *SmartTub*® de Jacuzzi®, la lumière rouge et l'infrarouge.

Tous ces produits sont conçus pour retrouver son équilibre et pour amplifier les sensations agréables et les bienfaits de l'hydromassage. Les produits de marque Jacuzzi® sont appréciés dans plus de 100 pays à travers le monde et sont fabriqués par des milliers d'employés dans cinq pays.



La pause
la plus
extraordinaire
au monde.





Derrière cette pause extraordinaire se cache l'hydromassage de Jacuzzi®, une expérience unique et inégalée. Chaleur, flottabilité et massage optimal se conjuguent à détente, sérénité et bien-être.

La chaleur

Dilate les vaisseaux sanguins, favorisant ainsi la circulation sanguine et l'oxygénation des muscles.

La flottabilité

Crée un état d'apesanteur et un soutien à 360 degrés qui atténuent la pression sur les articulations, les muscles et le système nerveux.

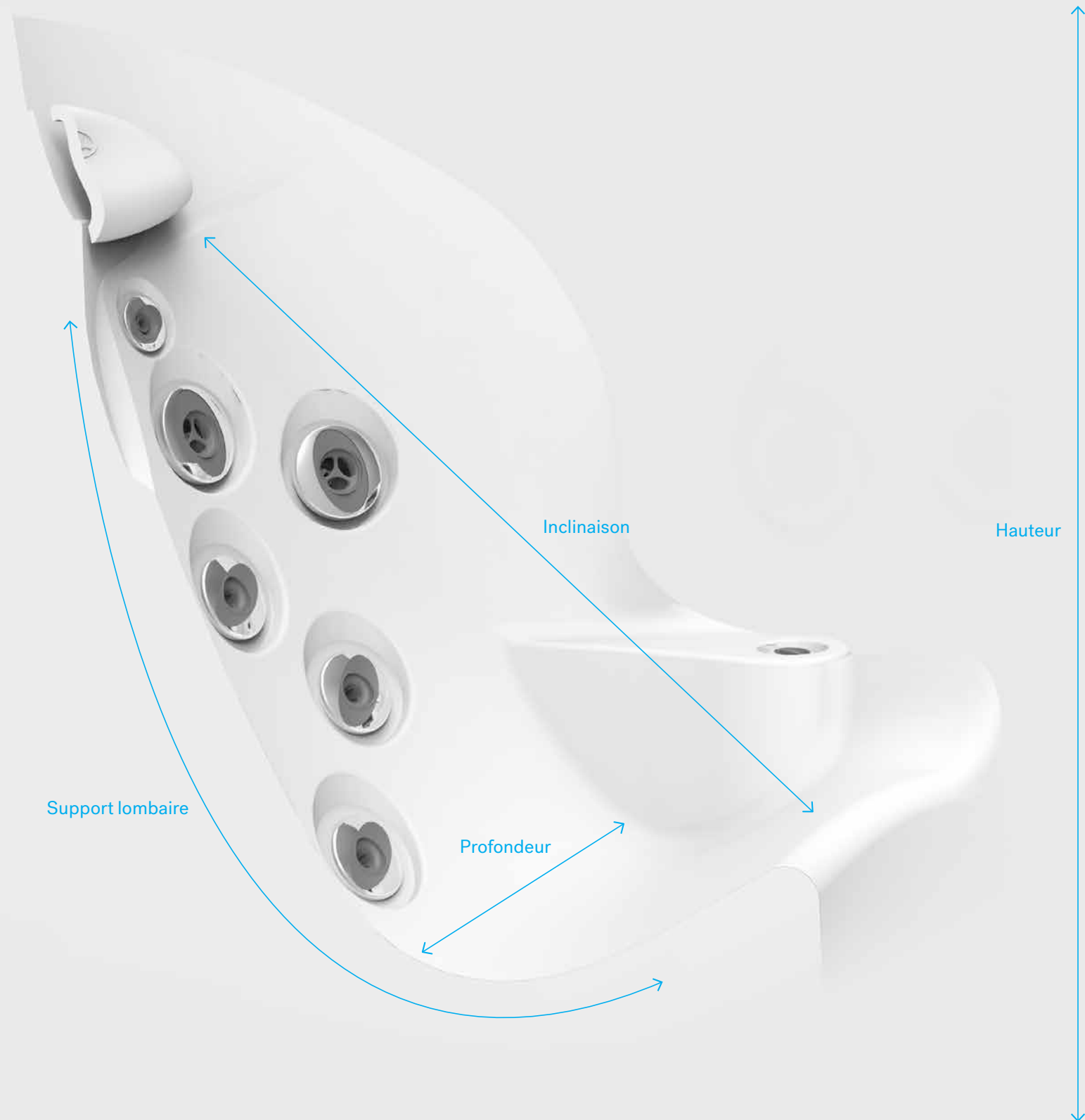
Un massage optimal

Stimule la circulation sanguine et libère des endorphines, pour une relaxation de la tête aux pieds.

Conçu sur mesure pour vous

En fonction des dimensions du corps humain, nous concevons des spas basés sur les proportions moyennes de 90% de la population, afin que votre spa corresponde bien à vos besoins.

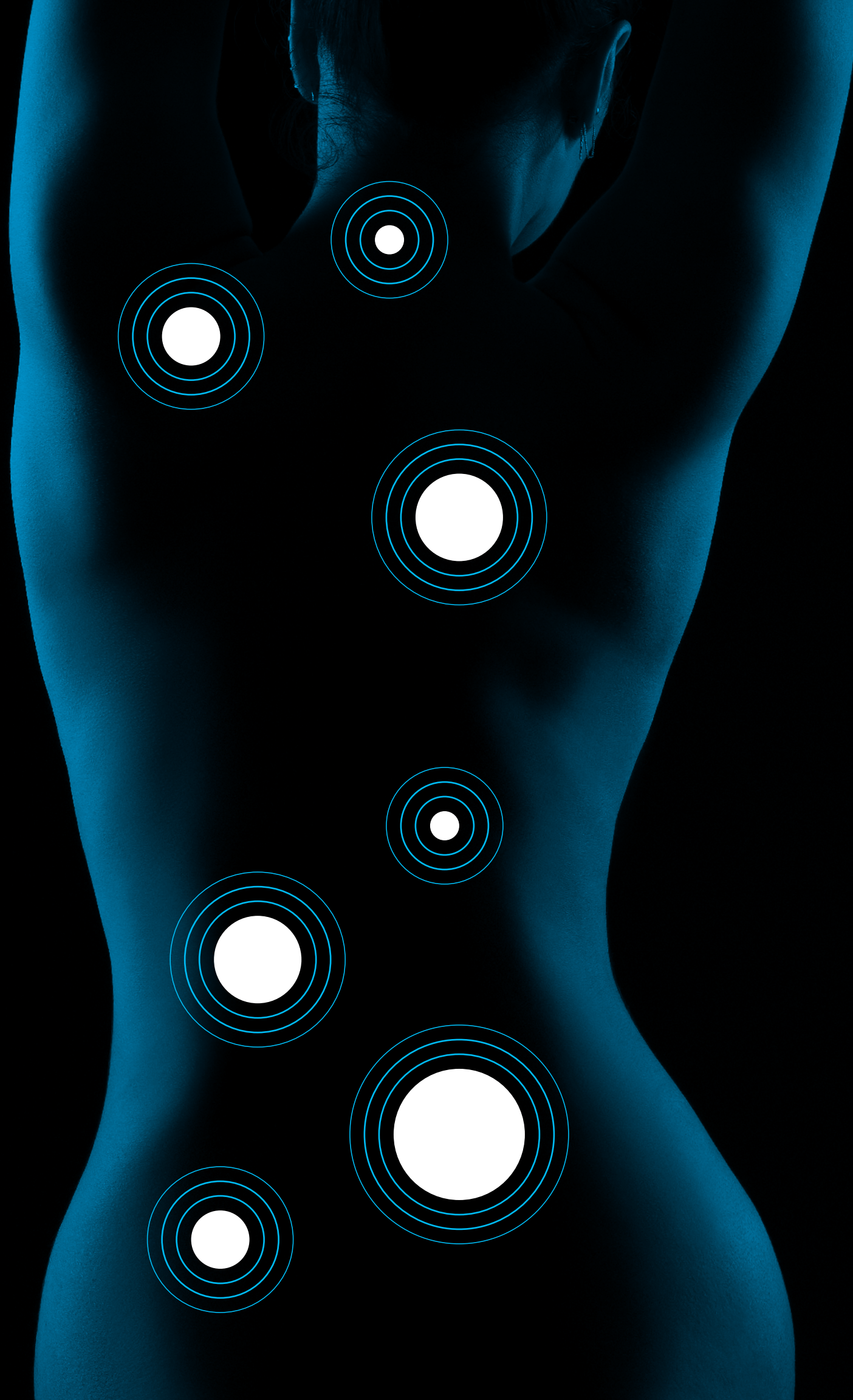
Nos sièges sont modelés avec un souci d'ergonomie pour bien épouser les contours de votre corps. Les jets spécialisés *PowerPro*® de Jacuzzi®, encastrés pour vous assurer un maximum de confort, sont judicieusement positionnés pour cibler efficacement les principaux muscles de votre corps.



De l'intensité avec douceur

Le système *Aqualibrium*® constitue le parfait équilibre entre l'air et l'eau. Les jets Jacuzzi® sont développés en privilégiant une injection d'air à 360 degrés permettant un massage unique à haut volume et basse pression. Il permet d'effectuer un massage plus profond et plus intense, et ce, tout en douceur.





MX



RX



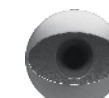
FX



NX2



PX



BX

Pour vous

Nous sommes conscients que chaque personne apprécie son massage de façon un peu différente. Un spa Jacuzzi® vous permet d'ajuster l'intensité et l'emplacement de chacun des points de contact pour un massage vraiment personnalisé. Des jets stratégiquement placés ciblent des groupes de muscles précis, tandis qu'un débit et une sensation personnalisables à chacun des jets vous permettent d'avoir un contrôle total du bout de vos doigts. Le contrôle individuel de l'air des sièges vous permet d'augmenter ou de diminuer le débit de l'air et de l'eau pour assurer une pression de massage adaptée à vos besoins.

Découvrez nos différents jets

Des groupes musculaires différents exigent des types de massage différents. Les jets polyvalents *PowerPro*® de Jacuzzi® offrent une variété de massages, allant de robustes et stimulants à doux et régénérateurs, pour un soulagement ciblé là où vous en avez besoin.

MX

Le jet thérapeutique original qui a tout démarré

Entièrement réglable avec une largeur de 60 degrés pour atteindre exactement l'endroit où vous en avez besoin

Produit une action de massage énergique à haut volume lorsqu'intégré au siège thérapeutique MX

NX2

Jet d'eau très concentré sur la nuque

Masse les tensions et les raideurs dans la région de la nuque

On peut changer la direction et l'intensité du massage en modifiant l'orientation de la buse

RX

Une puissante pression pulsée et régulière sur une grande partie de votre dos

Destiné à soulager les tensions musculaires du milieu et du haut du dos

Massage complet lorsqu'intégré au siège thérapeutique RX

PX

Permet de soulager les points de pression sur les mains

Pulsations en douceur sur les paumes et les poignets

Peut aider à soulager des inconforts à vos mains et vos poignets

FX

Conception en spirale exclusive concentrée sur les petits groupes musculaires

Stimulation des points de pression au niveau des épaules, du dos et des pieds

Le débit d'eau en spirale favorise un impact énergétique lorsqu'intégré au siège thérapeutique FX

BX

Le rapport air/eau le plus élevé de notre collection

La principale caractéristique du siège allongé *ProAir*^{MC}

Conception brevetée développée pour revigorer les muscles des jambes

Prenez place

Des décennies d'expertise guident le processus de conception des spas Jacuzzi® pour vous offrir un confort personnalisé. La collection de sièges de chaque spa Jacuzzi® facilite l'hydromassage de tout le corps tout en équilibrant le débit d'eau vers chacun des sièges, pour la meilleure expérience possible.

En complément, des jets au niveau des mollets et dans le dôme pour les pieds permettent de faire disparaître le poids de votre journée. Les surfaces lisses et les formes douces permettent de se déplacer librement d'un siège à l'autre pour profiter de chacun d'eux. Chaque spa Jacuzzi® est conçu par des experts pour vous procurer un bien-être complet.

Le siège thérapeutique FX

Soulagement de l'ensemble de la nuque, des épaules et du dos

Une combinaison de 10 à 12 jets FX procure un massage en spirale stimulant des tissus profonds pour soulager les douleurs allant de la nuque et des épaules jusqu'à l'ensemble du dos. Avec pression ajustable pour un massage personnalisé. Sur les modèles J-300^{MC}, ce siège thérapeutique est également doté de l'appuie-tête *HydroSoothe*® pour masser la nuque.

Le siège thérapeutique RX

Soulagement réconfortant du dos et des épaules.

Un cercle de jets RX rotatifs cible les principaux muscles du dos et des épaules, grâce à l'hydromassage le plus performant de la marque Jacuzzi®, pour soulager les muscles raides et relâcher les tensions. Des jets au niveau de la nuque complètent le massage pour un soulagement supplémentaire.

Le siège thérapeutique MX

L'original en matière de soulagement des douleurs lombaires

Installez-vous confortablement dans ce siège aux contours profonds pour libérer les tensions du bas du dos grâce à un massage à haut volume et à basse pression. Le débit d'air maximisé permet un massage apaisant des tissus profonds. Jumelé à des jets pour la nuque pour une expérience de relaxation complète.

Le siège allongé ProAir^{MC}

Soulagement de l'ensemble du corps

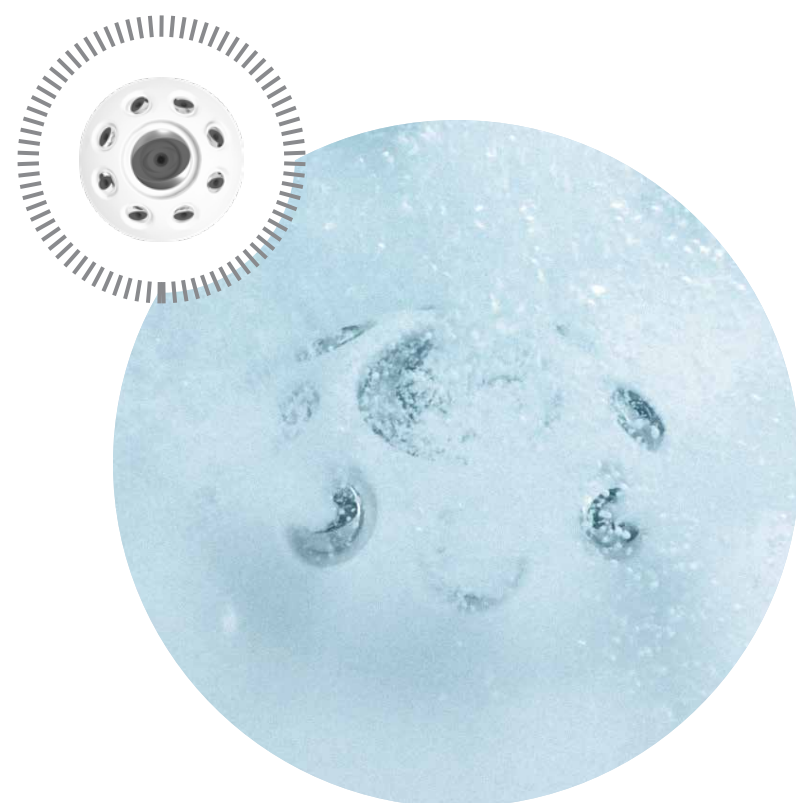
Conçu pour répartir uniformément le poids du corps pour un massage complet. Le siège allongé ProAir^{MC} soulage les tensions au niveau des épaules et du dos en combinant les jets rotatifs FX et FX-R au centre du dos. Les jets BX exclusifs concentrent leur action sur les mollets avec un massage à bulles vivifiant, tandis que les jets FX pénètrent les muscles des pieds et leur procurent un soulagement thérapeutique.

Le dôme pour les pieds ci-contre

Un massage de réflexologie ciblée

Accroît l'énergie, stimule la circulation sanguine et la réponse nerveuse.

Entraîne un état de grande détente dans tout le corps





Une eau plus propre* avec moins d'énergie

Nous avons combiné les technologies de l'ozone et de la lumière UV-C pour vous procurer une approche du traitement de l'eau sans manipulation.

Le système *CLEARARRAY Active Oxygen*[®] est plus efficace et garde votre eau propre* plus longtemps. L'eau ozonée est exposée à la lumière UV-C pour en énergiser les molécules, libérant ainsi l'oxygène actif qui nettoie*.

La technologie UV-C est offerte en équipement standard sur tous les modèles

Détendez-vous pendant que l'eau fait son travail.

Traitement de l'eau en cinq étapes**
Une eau plus propre* signifie moins de vidanges d'eau et moins d'efforts pour vous.

Étapes 1 et 2

L'écumoire et le filtre *ProCatch* unique à mailles travaillent ensemble à nettoyer la surface de l'eau et à retenir les gros débris qu'ils puissent facilement être retirés

Étape 3

Ce système exclusif comprend un filtre *ProClarity*[®] de 60 pieds carrés relié directement à une pompe de filtration *ProStream* qui filtre un impressionnant débit de 35 gallons d'eau par minute, vous assurant ainsi une eau propre plus rapidement

Étape 4

Le filtre *ProClarity*[®] élimine les petites particules résiduelles de trois microns et plus

Étape 5

Le deuxième filtre *ProClarity*[®] de 60 pieds carrés entre en fonction lorsque vous utilisez le spa. Vous disposez ainsi du double de la filtration au moment où vous en avez le plus besoin

* Le terme propre est défini comme étant l'enlèvement des débris microscopiques de 3 microns et plus dans l'eau, selon le modèle. Le système *CLEARARRAY Active Oxygen*[®] utilise plusieurs technologies pour assurer la propreté de l'eau. L'un d'entre eux est l'ozone, qui aide les petits débris à s'agglomérer entre eux pour former des débris de plus grande dimension qui peuvent être ainsi plus facilement captés par le processus de filtration.

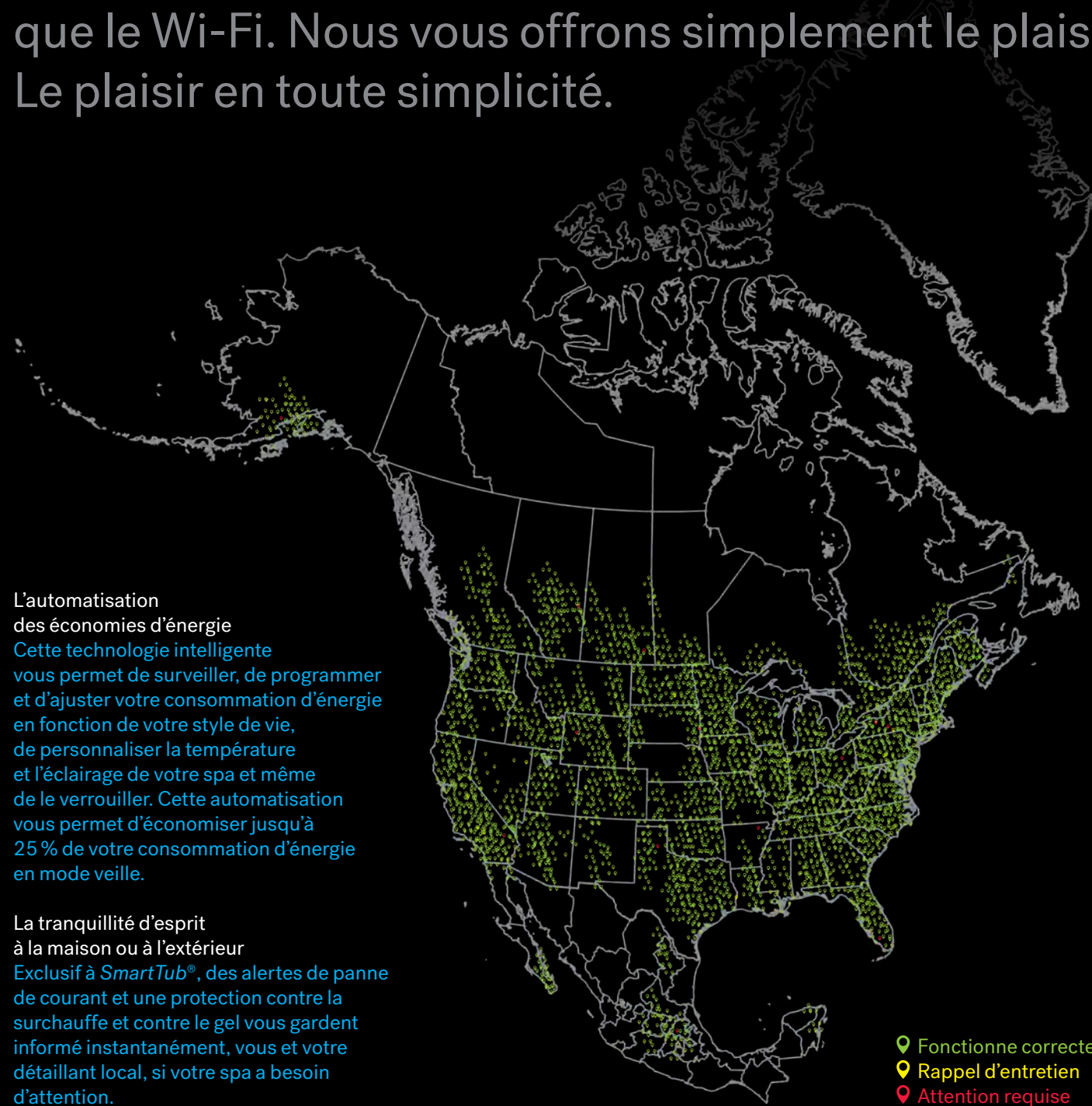
** Le nombre d'étapes de traitement de l'eau peut varier selon la collection.

Contrôlez votre spa peu importe où vous êtes

Notre système *SmartTub*[®] breveté, le premier de l'industrie, vous permet de surveiller et de contrôler à distance votre spa à partir de votre téléphone intelligent, de votre tablette ou d'un dispositif portable utilisant la technologie Siri et Alexa, peu importe où vous êtes dans le monde.* Tout cela avec des mises à jour logicielles et une connexion cellulaire plus simple et plus fiable que le Wi-Fi. Nous vous offrons simplement le plaisir. Le plaisir en toute simplicité.

L'automatisation des économies d'énergie
Cette technologie intelligente vous permet de surveiller, de programmer et d'ajuster votre consommation d'énergie en fonction de votre style de vie, de personnaliser la température et l'éclairage de votre spa et même de le verrouiller. Cette automatisation vous permet d'économiser jusqu'à 25% de votre consommation d'énergie en mode veille.

La tranquillité d'esprit à la maison ou à l'extérieur
Exclusif à *SmartTub*[®], des alertes de panne de courant et une protection contre la surchauffe et contre le gel vous gardent informé instantanément, vous et votre détaillant local, si votre spa a besoin d'attention.



- 📍 Fonctionne correctement
- 🟡 Rappel d'entretien
- 🔴 Attention requise



Contrôle facile



Rappels d'entretien intelligents



Rapports de consommation d'énergie



Économie d'énergie

*Amazon, Alexa, Google, assistants Google, Apple and Siri sont des marques de commerce et des marques déposées de leurs propriétaires respectifs.

La sérénité se retrouve dans les détails

Nous concevons des spas qui fonctionnent pendant des années avec un minimum d'entretien. Durables, fiables et conçus pour vous, avec des matériaux choisis en fonction des performances que vous recherchez.

La coquille *ProFusion*®

Un acrylique de la plus haute qualité, lié à un pare-vapeur, et un composite de résine sont superposés pour une très grande durabilité, formant une couche inséparable résistant à la chaleur et au froid.

Les cabinets *ProFinish*^{MC} et *ProEndure*, avec accès sans outils

Des cabinets résistants à la décoloration, sans entretien et aux couleurs durables, qui résistent à la chaleur et au froid et dont la beauté perdure.

Une isolation très performante en économie d'énergie

Tous les spas Jacuzzi® dépassent les normes d'efficacité énergétique définies pour les spas par la Commission de l'énergie de la Californie (CEC). Notre isolation enveloppe entièrement la coquille et remplit le cabinet, ce qui permet de réduire les coûts d'exploitation, d'assurer un fonctionnement plus silencieux et de vous assurer fiabilité et tranquillité d'esprit dans les climats les plus froids.

Une base en prépolymère®

Une barrière de protection robuste qui isole le spa du sol. La fondation durable en ABS protège les composants de l'humidité et des éléments tout en accroissant la solidité de la structure.

Les couvercles *ProLast*^{MC}

Emprisonnez votre chaleur grâce à nos couvercles munis d'une toile extérieure durable en polyester tissé, résistant aux rayons UV, recouvrant un noyau en mousse de polystyrène expansé (EPS) qui emprisonne la chaleur. Les couvercles *ProLast* protégeront votre spa pendant des années. Ils forment un joint étanche avec la coquille pour y conserver la chaleur et maintenir la température de l'eau plus longtemps, diminuant ainsi vos coûts de fonctionnement.

Une cascade d'eau

Une cascade d'eau surélevée avec contrôle d'eau indépendant, qui ajoute à l'ambiance avec son bruit apaisant.



Trouvez la grandeur qui vous convient

Avec un grand choix de modèles, il y a un spa Jacuzzi® qui convient à chaque domicile. De nos jets *PowerPro*® de Jacuzzi® à nos sièges allongés réduisant les tensions, chaque centimètre est conçu pour vous procurer la meilleure des évasions relaxantes.

Choisissez les sièges qui conviennent à votre aménagement.

Ne vous sentez pas limité

Un spa avec un plus grand nombre de combinaisons de massages demande une empreinte au sol à peine plus grande. Un petit espace supplémentaire peut avoir un impact important sur la concrétisation d'une expérience unique.

91 PO x 110 PO / 8-9 SIÈGES

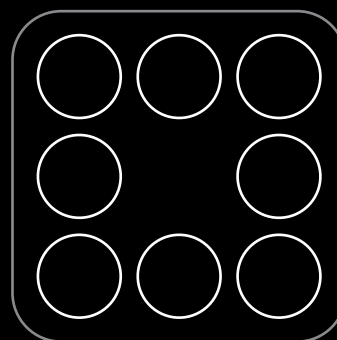
91 PO x 91 PO / 6-7 SIÈGES

84 PO x 84 PO / 4-6 SIÈGES

76 PO x 66 PO / 2-3 SIÈGES

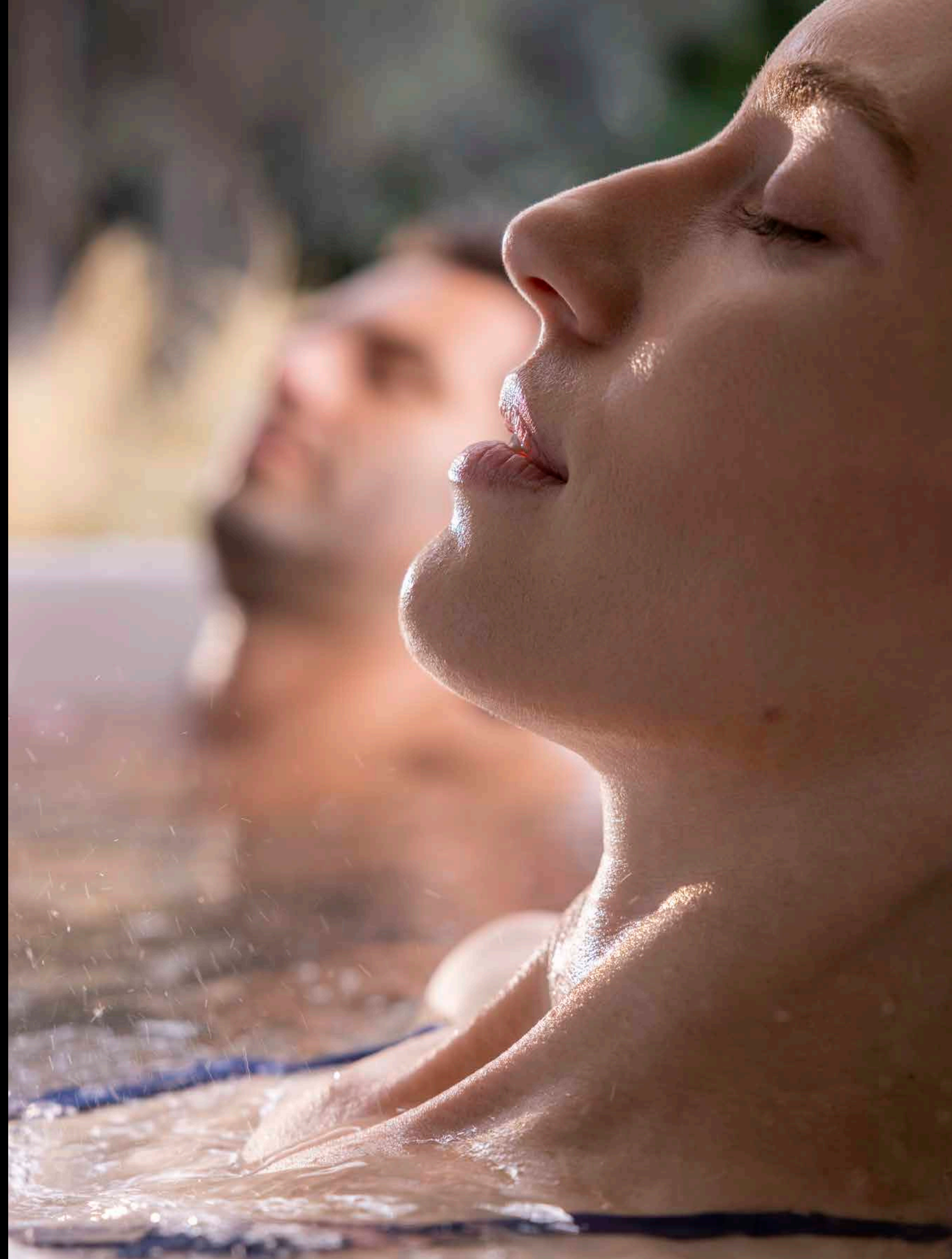
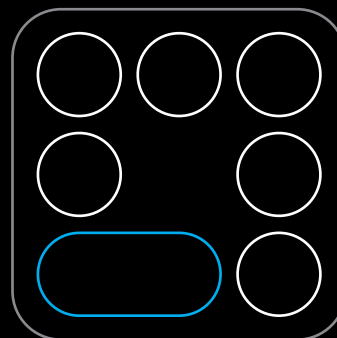
Sièges ouverts

Un siège ouvert offre plus d'options de massages et facilite la communication avec les autres utilisateurs du spa.



Sièges allongés

Un siège allongé offre une option de massage complet du corps et une expérience de spa plus intime, avec des dimensions de spa presque identiques à celles d'un spa avec des sièges ouverts.



La collection J-400^{MC}

J-400

MC

Pendant que vous relaxez, on s'occupe de tout

La collection J-400^{MC}

Sensation

Style

Simplicité

Jusqu'à neuf jets distincts *PowerPro*[®] de Jacuzzi[®] pour un hydromassage plus complet, y compris le jet à impulsions *PowerPro*[®] PX, le puissant jet *PowerPro*[®] MX et plus de jets rotatifs haut de gamme *PowerPro*[®] RX

Le contrôle complet à chacun des sièges permet à chaque utilisateur de personnaliser son expérience de massage

Excède les normes strictes de la Commission de l'énergie de la Californie (CEC) en matière de consommation d'énergie en mode attente

Une cascade d'eau surélevée et rétroéclairée, d'où l'eau coule sur votre nuque et votre dos avec un effet visuel impressionnant

L'éclairage extérieur comprend un témoin lumineux qui vous avertit d'un possible défaut de fonctionnement de votre spa

Un style simple avec un accès facile et sans outils à la partie de votre spa abritant les équipements

Le système *CLEARRAY*[®] *Active Oxygen*[®] met à profit la puissance de l'ozone et de la lumière UV-C qui travaillent de concert pour nettoyer l'eau du spa

100 pieds carrés de filtres plissés plus un filtre exclusif pour capter les particules de 3 microns et plus

Compatible avec l'application *SmartTub*[®] pour la gestion à distance du spa et la technologie intelligente d'économie d'énergie

Note : tous les modèles J-400^{MC} sont conçus et testés pour dépasser les normes de la Commission de l'énergie de la Californie (CEC). Passez à l'isolation *SmartSea*^{MC} pour notre solution la plus efficace.



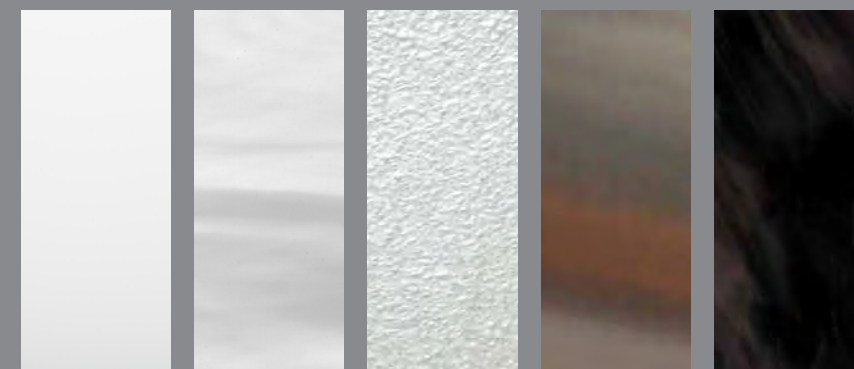
Caractéristiques de base

- Rebord surélevé distinctif
- Cabinet ProFinish®
- Commande ProTouch^{MC}
- Jets PowerPro® de Jacuzzi®
- Jets spécialisés PowerPro® FX-D, RX et PX de Jacuzzi®
- Système CLEARRAY® Active Oxygen®
- Système CLEARRAY® sur demande
- Traitement de l'eau en cinq étapes
- Pompe de circulation ProStream
- Filtre ProClarity®
- Base flottante en prépolymère^{MC}
- Enlèvement sans outils du cabinet
- Système de drainage rapide
- Cascade d'eau éclairée
- Éclairage à DEL de qualité supérieure
- Appuie-tête réglables
- Porte-gobelets illuminés
- Voyant d'état de fonctionnement
- Couvercle ProLast^{MC} - noir
- Éclairage extérieur

Caractéristiques optionnelles

- Compatibilité avec le système SmartTub®
- Couvercle ProLast^{MC} Extrême
- Isolation SmartSea^{MC}
- Chaîne Stéréo BLUEWAVE®
 - Haut-parleurs de qualité supérieure
 - Caisson d'extrêmes-graves amplifié

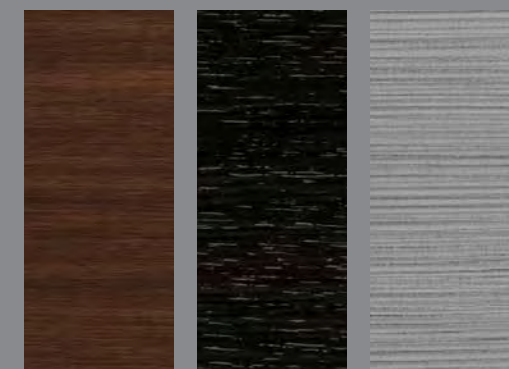
Choix d'acrylique



Porcelain Platinum Silver Pearl Monaco Midnight

Remarque : les options de couleur peuvent varier selon le modèle. Voir votre détaillant pour plus de détails.

Cabinet Profinish®



Modern Hardwood Smoked Ebony Brushed Gray

Modèle	Sièges	Dimensions*	Poids vide	Poids rempli	Volume moyen du spa	Alimentation	Jets
J-495 ^{MC}	8-9	Pouces 91x110x 37,5-43,5 Centimètres 231x279x 95-111	1 091 lb (495 kg)	5 261 lb (2 386 kg)	500 gal. US (1 893 L)	240 VAC 50 A / 60 A 230 VAC 50 Hz 1x32 A	
J-485 ^{MC}	6-7	Pouces 91x91x 37,5-43,5 Centimètres 231x231x 95-111	916 lb (416 kg)	5 336 lb (2 420 kg)	435 gal. US (1 647 L)	240 VAC 30 A / 50 A / 60 A 230 VAC 50 Hz 20 A (requiert 2 disjoncteurs)	
J-475 ^{MC}	6-7 Siège allongé	Pouces 91x91x 37,5-43,5 Centimètres 231x231x 95-111	925 lb (420 kg)	5 387 lb (2 444 kg)	440 gal. US (1 666 L)	240 VAC 30 A / 50 A / 60 A 230 VAC 50 Hz 20 A (requiert 2 disjoncteurs)	
J-445 ^{MC}	6	Pouces 84x84x 37,5-43,5 Centimètres 214x214x 95-111	855 lb (388 kg)	4 525 lb (2 052 kg)	440 gal. US (1 666 L)	240 VAC 30 A / 50 A / 60 A 230 VAC 50 Hz 20 A (requiert 2 disjoncteurs)	
J-435 ^{MC}	5-6 Siège allongé	Pouces 84x84x 37,5-43,5 Centimètres 214x214x 95-111	822 lb (373 kg)	4 492 lb (2 037 kg)	360 gal. US (1 363 L)	240 VAC 30 A / 50 A / 60 A 230 VAC 50 Hz 20 A (requiert 2 disjoncteurs)	

*Les dimensions des spas sont indiquées comme suit : longueur x largeur x hauteur (avant) - hauteur (arrière)

J-300



Un design recherché favorisant la détente

La collection J-300^{MC}

Jusqu'à huit types de jets *PowerPro*[®] de Jacuzzi[®] qui vous procurent un hydromassage supérieur

Le contrôle complet de chacun des sièges permet à chaque utilisateur de personnaliser son expérience de massage.

Excède les normes strictes de la Commission de l'énergie de la Californie (CEC) en matière de consommation d'énergie en mode attente.

L'appuie-tête massant *HydroSoothe*[®] vous procure un massage relaxant de la tête et de la nuque, et une cascade d'eau coulant sur votre nuque et vos épaules, sans éclaboussures

L'éclairage extérieur élégant en option comprend un éclairage de type appliqué qui fait du J-300^{MC} le centre d'intérêt de toute cour arrière.

Un style simple avec un accès facile et sans outils à la partie de votre spa abritant ses équipements.

Le système *CLEARARRAY*[®] *Active Oxygen*[®] met à profit la puissance de l'ozone et de la lumière UV-C qui travaillent de concert pour nettoyer l'eau du spa

120 pieds carrés de filtres plissés

Compatible avec l'application *SmartTub*[®] pour la gestion à distance du spa et la technologie intelligente d'économie d'énergie.

Note : tous les modèles J-300^{MC} sont conçus et testés pour dépasser les normes de la Commission de l'énergie de la Californie (CEC). Passez à l'isolation *SmartSeal*^{MC} pour notre solution la plus efficace.

Sensation

Style

Simplicité



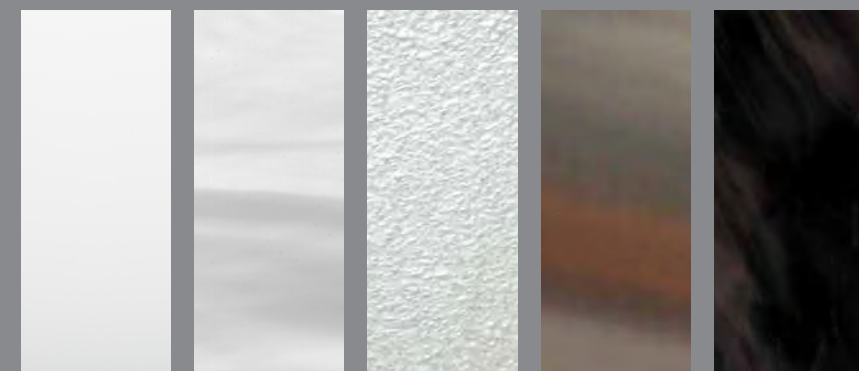
Caractéristiques de base

- Jets PowerPro® de Jacuzzi®
- Jets spécialisés PowerPro^{MC} BX et FX-L de Jacuzzi®
- Cabinet ProFinish®
- Commandes éclairées
- Système CLEARRAY® Active Oxygen®
- Système CLEARRAY® sur demande
- Système de traitement de l'eau en quatre étapes
- Pompe de circulation ProStream
- Base flottante en prépolymère
- Enlèvement sans outils des composantes du cabinet
- Cascade d'eau éclairée
- Éclairage à DEL ProLite^{MC}
- Appuie-tête massant HydroSoothe®
- Porte-gobelets illuminés
- Couvercle ProLast^{MC} - noir

Caractéristiques optionnelles

- Éclairage extérieur
- Compatibilité avec le système SmartTub®
- Couvercle ProLast^{MC} Extrême
- Filtre ProClarity®
- Isolation SmartSea^{MC}
- Chaîne Stéréo BLUEWAVE®
 - Haut-parleurs standards
 - Caisse d'extrêmes-graves standard

Choix d'acrylique



Porcelain Platinum Silver Pearl Monaco Midnight

Cabinet ProFinish®



Modern Hardwood Smoked Ebony Brushed Gray

Remarque : les options de couleur peuvent varier selon le modèle. Voir votre détaillant pour plus de détails.

Modèle	Sièges	Dimensions*	Poids vide	Poids rempli	Volume moyen du spa	Alimentation	Jets
J-385 ^{MC}	6-7	Pouces 91x91x38 Centimètres 231x231x97	850 lb (386 kg)	5 771 lb (2 618 kg)	460 gal. US (1 741 L)	240 VCA 60 HZ 40 A / 50 A / 60 A 230 VAC 50 Hz 17 A / 13 A	FX-S 8, FX 20, FX-R 4, NX2 4, FX-LR 4, MX 3, FX-L 4, BX 2
J-375 ^{MC}	5-6 Lounge	Pouces 91x91x38 Centimètres 231x231x97	830 lb (377 kg)	5 667 lb (2 571 kg)	445 gal. US (1 685 L)	240 VCA 60 HZ 40 A / 50 A / 60 A 230 VAC 50 Hz 17 A / 13 A	FX 18, FX-R 6, NX2 4, FX-LR 3, MX 5, FX-L 2, BX 12
J-365 ^{MC}	6-7	Pouces 84x91x38 Centimètres 213x231x97	805 lb (365 kg)	4 975 lb (2 257 kg)	395 gal. US (1 495 L)	240 VCA 60 HZ 40 A / 50 A / 60 A 230 VAC 50 Hz 17 A / 13 A	FX-S 8, FX 19, FX-R 4, NX2 4, FX-LR 3, MX 3, FX-L 3
J-355 ^{MC}	5-6 Siège allongé	Pouces 84x91x38 Centimètres 213x231x97	813 lb (369 kg)	4 900 lb (2 223 kg)	360 gal. US (1 363 L)	240 VCA 60 HZ 40 A / 50 A / 60 A 230 VAC 50 Hz 17 A / 13 A	FX 14, FX-R 4, NX2 2, FX-LR 3, MX 5, FX-L 2, BX 12
J-345 ^{MC}	6-7	Pouces 84x84x36 Centimètres 213x213x92	777 lb (352 kg)	4 488 lb (2 036 kg)	345 gal. US (1 306 L)	240 VCA 60 HZ 40 A / 50 A / 60 A 230 VAC 50 Hz 17 A / 13 A	FX-S 6, FX 19, FX-R 4, FX-LR 3, MX 3, FX-L 2
J-335 ^{MC}	5-6 Siège allongé	Pouces 84x84x36 Centimètres 213x213x92	764 lb (347 kg)	4 684 lb (2 125 kg)	350 gal. US (1 325 L)	240 VCA 60 HZ 40 A / 50 A / 60 A 230 VAC 50 Hz 17 A / 13 A	FX 16, FX-R 4, FX-LR 4, MX 2, FX-L 2, BX 12
J-325 ^{MC}	4-5	Pouces 84x76x34 Centimètres 213x193x87	619 lb (281 kg)	4 372 lb (1 983 kg)	335 gal. US (1 268 L)	20 VAC 15 A ou 240 VCA 60 HZ 30 / 40 A 230 VAC 50 Hz 13 A / 10 A	FX-S 4, FX 6, FX-R 2, FX-LR 5, FX-L 4
J-315 ^{MC}	2-3	Pouces 66x76x32 Centimètres 168x193x81	531 lb (241 kg)	2 866 lb (1 300 kg)	210 gal. US (795 L)	20 VAC 15 A ou 240 VCA 60 HZ 30 / 40 A 230 VAC 50 Hz 13 A / 10 A	FX 8, FX-R 2, FX-LR 3, FX-L 6, BX 2

*Les dimensions des spas sont indiquées comme suit : longueur x largeur x hauteur

J-200



Soulagez votre stress quotidien grâce à des valeurs simples

La collection J-200^{MC}

Procure une expérience d'hydromassage complète, avec un emplacements judicieux des jets et des sièges ergonomiques.

L'éclairage intérieur comprend des appuie-tête rétroéclairés par des DEL multicolores

Excède les normes strictes de la Commission de l'énergie de la Californie (CEC) en matière de consommation d'énergie en mode attente.

Cabinet distinctif et durable avec éclairage DEL intégré

Un style épuré avec un accès facile et sans outils à la partie de votre spa abritant ses équipements.

Le système *CLEARARRAY*[®] *Active Oxygen*[®] met à profit la puissance de l'ozone et de la lumière UV-C qui travaillent de concert pour nettoyer l'eau du spa

Filtre ovale breveté *ProClassic*^{MC} de 50 pieds carrés

Compatible avec l'application *SmartTub*[®] pour la gestion à distance du spa et la technologie intelligente d'économie d'énergie.

Note : tous les modèles J-200^{MC} sont conçus et testés pour dépasser les normes de la Commission de l'énergie de la Californie (CEC).

Sensation
Style
Simplicité



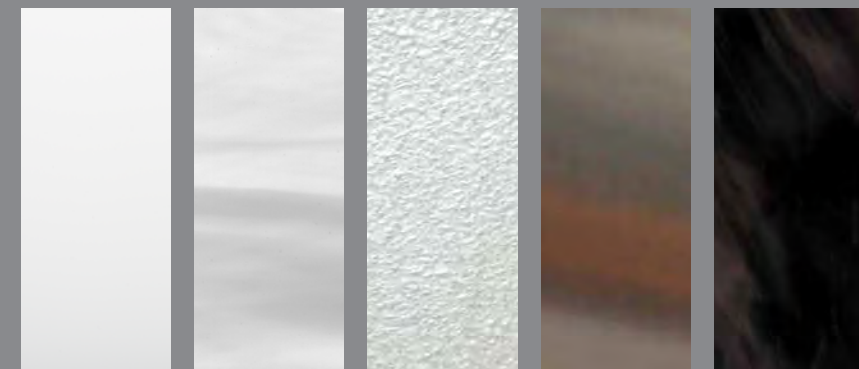
Caractéristiques de base

- Jets exclusifs à Jacuzzi® avec des accents en acier inoxydable
- Cabinet avec accès sans outils
- Système *CLEARARRAY*® avec UV-C
- Filtre ovale *ProClassic*^{MC} breveté de 50 pieds carrés
- Système de traitement de l'eau en deux étapes avec sac filtrant *ProCatch*^{MC}
- Prêt à recevoir le système à production d'ozone *CLEARARRAY*® *Pro³Tect*
- Appuie-tête rétroéclairés confortables
- Porte-gobelets intégrés et éclairage multicolore à DEL
- Éclairage extérieur
- Couvercle *ProLast*^{MC} - noir

Caractéristiques optionnelles

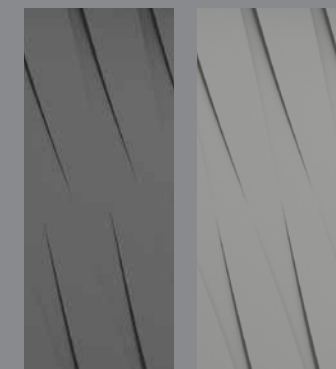
- Compatibilité avec le système *SmartTub*®
- Couvercle *ProLast*^{MC} Extrême

Choix d'acrylique













Porcelain Platinum Silver Pearl Monaco Midnight

Cabinet



Charcoal Smoke

Remarque : les options de couleur peuvent varier selon le modèle. Voir votre détaillant pour plus de détails.

Modèle	Sièges	Dimensions*	Poids vide	Poids rempli	Volume moyen du spa	Alimentation	Jets
J-285 ^{MC} 	6-7	Pouces 89x89x36 Centimètres 226x226x91	778 lb (357 kg)	5 166 lb (2 343 kg)	400 gal. US (1,514 L)	240 VCA 60 HZ 40 A / 50 A / 60 A 230 VAC 50 Hz 20 A / 30 A / 40 A	42 Jets
J-275 ^{MC} 	6 Siège allongé 	Pouces 89x89x36 Centimètres 226x226x91	791 lb (359 kg)	5 044 lb (2 288 kg)	380 gal. US (1,438 L)	240 VCA 60 HZ 40 A / 50 A / 60 A 230 VAC 50 Hz 20 A / 30 A / 40 A	38 Jets
J-245 ^{MC} 	6-7	Pouces 84x84x36 Centimètres 213x213x91	737 lb (334 kg)	4 490 lb (2 037 kg)	345 gal. US (1,306 L)	240 VCA 60 HZ 40 A / 50 A / 60 A 230 VAC 50 Hz 20 A / 30 A / 40 A	36 Jets
J-235 ^{MC} 	6 Siège allongé 	Pouces 84x84x36 Centimètres 213x213x91	736 lb (334 kg)	4 364 lb (1 979 kg)	325 gal. US (1,230 L)	240 VCA 60 HZ 40 A / 50 A / 60 A 230 VAC 50 Hz 20 A / 30 A / 40 A	34 Jets
J-225 ^{MC}  	4-5	Pouces 80x80x33 Centimètres 203x203x84	562 lb (255 kg)	4 219 lb (1 340 kg)	354 gal. US (1,340 L)	120 VAC 60 Hz 15 A or 240 VCA 60 HZ 30 A / 40 A 230 VAC 50 Hz 20 A / 30 A	26 Jets
J-215 ^{MC}  	2-3	Pouces 69x80x33 Centimètres 175x203x84	492 lb (223 kg)	2 780 lb (1 261 kg)	220 gal. US (833 L)	120 VAC 15 A 240 VAC 30 A / 40 A 230 VAC 50	21 Jets

*Les dimensions des spas sont indiquées comme suit : longueur x largeur x profondeur



Corps et esprit

[Resentez la transformation](#)

Immergez-vous dans l'expérience qui a fait de nous un nom connu de tous.

Laissez votre esprit se libérer à la simple pensée de l'eau chaude et bouillonnante.

Laissez votre stress disparaître en entrant dans l'eau.

Sortez régénéré pour affronter votre journée.

Et laissez l'énergie rafraîchissante de l'eau transformer votre corps et votre esprit.



Jacuzzi.com
17872 Gillette Ave. #300
Irvine CA 92614

©2023 Jacuzzi Hot Tubs. Tous droits réservés. Jacuzzi® est une marque déposée de Jacuzzi Inc. utilisée avec autorisation. Tous les autres noms de produits, marques, noms d'entreprises, noms commerciaux, marques de commerce et marques de services utilisés sont la propriété de leurs propriétaires respectifs. Jacuzzi Hot Tubs peut apporter des modifications et des améliorations aux produits. Les caractéristiques peuvent changer sans préavis. Les produits internationaux peuvent être configurés différemment pour se conformer aux exigences en matière d'électricité. Les dimensions sont approximatives. Fabriqué sous un ou plusieurs numéros de brevets des États-Unis. D'autres brevets peuvent s'appliquer.

Part No: 2890-043K
02/23



MIX
Paper from
responsible sources
FSC® C103525

